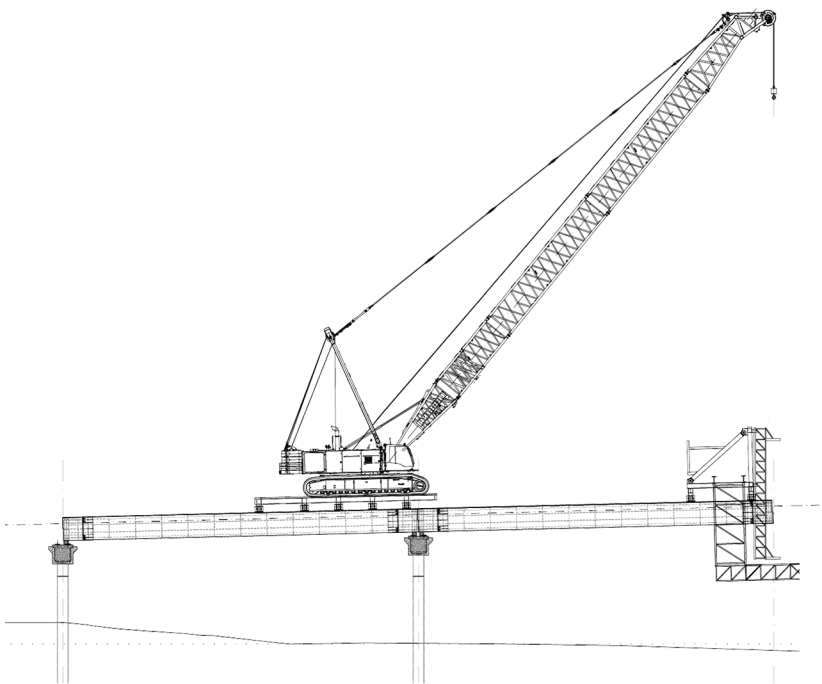


DESCRIÇÃO GERAL

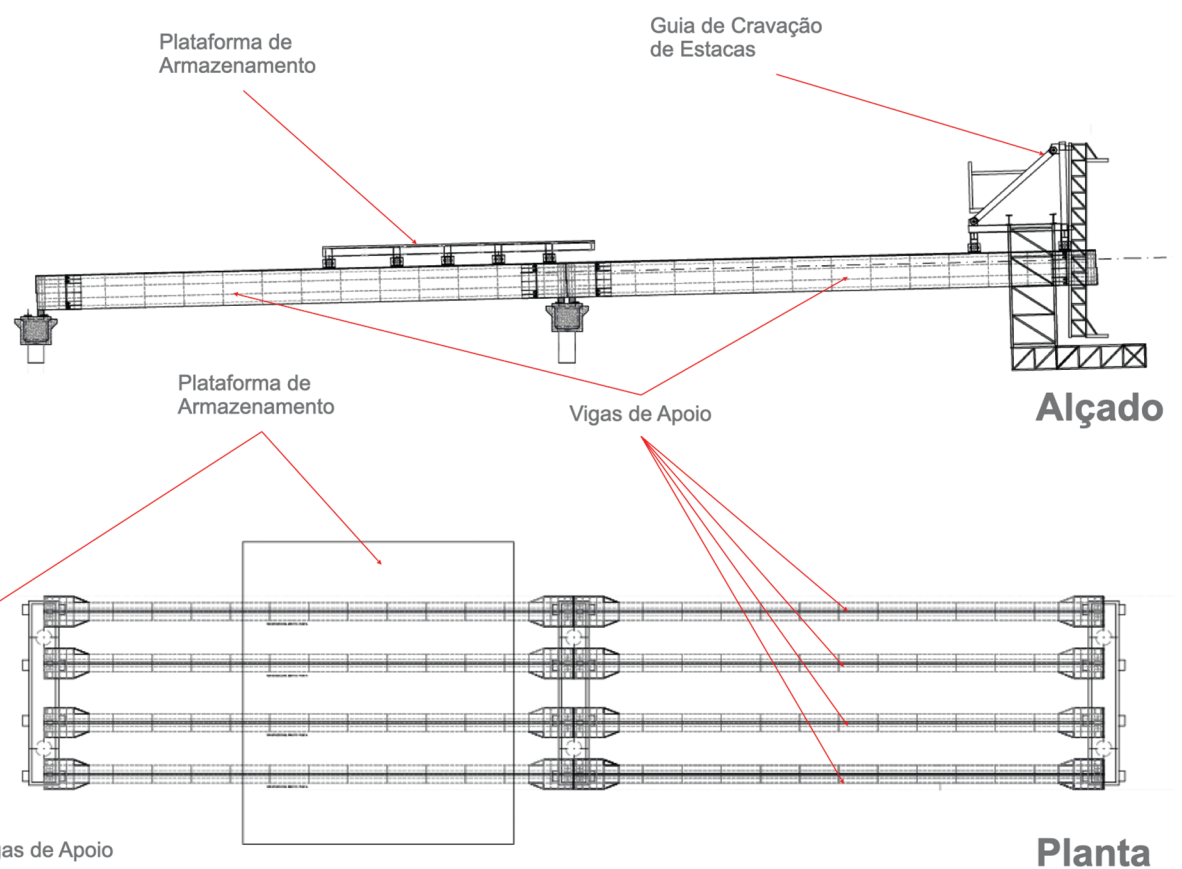
A **Plataforma de Apoio à Cravação de Estacas** é uma estrutura auxiliar suportada pelos pilares definitivos da ponte e cuja função principal consiste em guiar os tubos metálicos das estacas na sua fase de cravação, sem recorrer a apoio adicionais para além dos pilares definitivos da ponte.

A **Plataforma de Apoio à Cravação de Estacas** permite ainda suportar uma grua, martelos vibratório e de percussão e outros equipamentos ligeiros de apoio à operação de cravação das estacas e construção da carlinga.



A Plataforma de Apoio à Cravação de Estacas é constituída pelos seguintes componentes principais:

- Vigas de Apoio
- Plataforma de Armazenamento
- Guia de Cravação das Estacas
- Sistema de Ajuste da Pendente Longitudinal (não representado)
- Rampa de Saída da Grua (não representado)



VIGAS DE APOIO

As Vigas de Apoio são formadas por 2 conjuntos de 4 vigas caixão, equipadas com plataformas de trabalho e dispositivos de ancoragens às carlingas.

As ligações topo-a-topo entre as vigas caixão são feitas por cavilhas

SISTEMA DE AJUSTE DA PENDENTE LONGITUDINAL

Este componente auxiliar (não representado) é utilizado para ajustar a pendente longitudinal da Plataforma de Apoio à Cravação de Estacas nos alinhamentos 5 e 6 de forma a acompanhar a pendente do tabuleiro. A operação consiste em subir o sistema no apoio traseiro, rodando em torno do apoio central onde se encontra ancorado, para fazer baixar a extremidade dianteira até encontrar com o apoio respectivo.

PLATAFORMA DE ARMAZENAMENTO

A Plataforma de Armazenamento é formada por um estrado de aprox. 14m de largura por 13,5m de comprimento sobre o qual será estacionada uma grua, os martelos para cravação das estacas e respetivas unidades de potencia, área de armazenagem geral e área social. O movimento longitudinal é realizado por cilindros hidráulicos e dispõe de travão mecânico por encavilhamento sempre que se encontra estacionada.

RAMPA DE SAÍDA DA GRUA

A Rampa de Saída da Grua (não representada) é usada no último vão para permitir a saída da grua da Plataforma de Armazenamento para o tabuleiro da ponte já construído caso a grua não possa sair pelo encontro da ponte.

GUIA DE GRAVAÇÃO DE ESTACAS

A Guia de Cravação de Estacas permite guiar os tubos das estacas durante a sua cravação. Este componente está equipado com plataformas de trabalho e escadas que garantem o acesso à zona de corte das estacas e zona de empalme, assim como à carlinga. A posição da Guia de Cravação de Estacas será ajustada com o auxílio da topografia para garantir a posição correta das guias. Durante a fase de cravação este componente está ancorado às Vigas de Apoio. A sua movimentação é feita por cilindros hidráulicos.

